

ΜΑΘΗΜΑ ΠΛΗΡΟΦΟΡΙΚΗΣ

Τάξεις Γ' και Δ'

«Τα μέρη του Ηλεκτρονικού Υπολογιστή»

Δραστηριότητα 1^η

Ένωσε με μια γραμμή την Κεντρική Μονάδα μόνο με τις συσκευές που είναι μέρη του υπολογιστή.



Δραστηριότητα 2^η


Σωστό – Λάθος. Βάλε στο κουτάκι **Σ** δίπλα από κάθε σωστή πρόταση και **Λ** δίπλα από κάθε λανθασμένη.


Α. Ο πύργος είναι το πιο σημαντικό τμήμα ενός υπολογιστή.

Β. Το πληκτρολόγιο μοιάζει με τηλεόραση.

Γ. Το ποντίκι μας βοηθάει να δείχνουμε σε αντικείμενα της οθόνης.

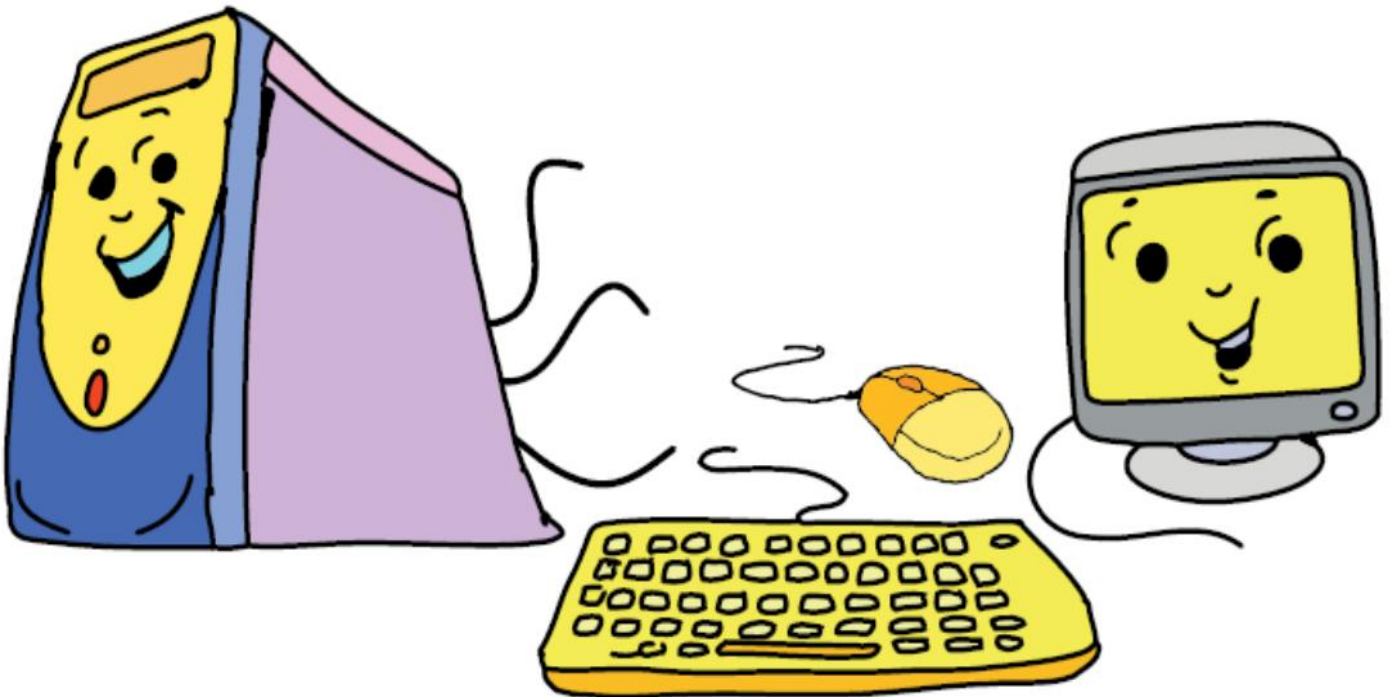
Δ. Το πληκτρολόγιο για τον υπολογιστή είναι όπως το μολύβι στο χαρτί.

Ε. Με τα ηχεία μπορούμε να ακούσουμε μουσική στον υπολογιστή. 

ΣΤ. Το ποντίκι μπορεί να εκτυπώσει αυτά που βλέπουμε στην οθόνη. 

Δραστηριότητα 3^η

Ένωσε τα καλώδια για να λειτουργήσει ο υπολογιστής.



Δραστηριότητα 4^η:

Βρες και κύκλωσε στο κρυπτόλεξο τις παρακάτω λέξεις (τα βασικά μέρη του ηλεκτρονικού υπολογιστή):

ΚΡΥΠΤΟΛΕΞΟ

ΚΕΝΤΡΙΚΗ ΜΟΝΑΔΑ, ΠΥΡΓΟΣ, ΟΘΟΝΗ, ΠΛΗΚΤΡΟΛΟΓΙΟ, ΠΟΝΤΙΚΙ, ΗΧΕΙΑ, ΕΚΤΥΠΩΤΗΣ.

Κ	Θ	Γ	Ε	Ρ	Ν	Μ	Ο	Π	Γ	Η	Ξ	Υ	Τ	Η	Γ	Φ	Β	Γ	Γ
Ξ	Ε	Ο	Γ	Ο	Π	Ι	Ρ	Γ	Δ	Φ	Γ	Η	Ι	Ο	Α	Λ	Ρ	Κ	Α
Τ	Φ	Ν	Ε	Η	Φ	Γ	Κ	Π	Λ	Η	Κ	Τ	Ρ	Ο	Λ	Ο	Γ	Ι	Ο
Λ	Ρ	Ο	Τ	Φ	Γ	Ι	Ο	Ξ	Α	Σ	Δ	Β	Γ	Ε	Ρ	Ν	Ε	Υ	Π
Χ	Ω	Ε	Β	Ρ	Κ	Λ	Α	Η	Β	Ν	Μ	Ο	Υ	Ρ	Ε	Γ	Δ	Α	Γ
Ο	Π	Φ	Ρ	Σ	Ι	Ν	Σ	Ψ	Χ	Ο	Ι	Υ	Τ	Ξ	Φ	Ο	Υ	Δ	Ψ
Η	Ξ	Ψ	Β	Α	Ο	Κ	Γ	Ξ	Ι	Σ	Α	Β	Ω	Ν	Μ	Υ	Π	Ο	Χ
Θ	Ι	Ο	Υ	Φ	Ν	Μ	Η	Π	Δ	Π	Ο	Ν	Γ	Β	Ο	Κ	Η	Θ	Κ
Κ	Ε	Ξ	Ω	Μ	Ο	Ν	Α	Μ	Π	Η	Χ	Ε	Η	Σ	Δ	Κ	Α	Ο	Ι
Ε	Κ	Τ	Π	Β	Ν	Α	Δ	Ι	Ο	Μ	Ο	Ν	Κ	Φ	Σ	Δ	Ο	Ν	Η
Ψ	Π	Υ	Ρ	Γ	Ο	Σ	Η	Β	Ν	Ν	Γ	Ξ	Λ	Ψ	Χ	Χ	Β	Η	Κ
Φ	Φ	Γ	Μ	Ο	Ν	Ψ	Ε	Ρ	Τ	Ι	Α	Η	Β	Λ	Ο	Θ	Γ	Ξ	Α
Μ	Π	Λ	Η	Κ	Τ	Ε	Τ	Γ	Ι	Χ	Ι	Δ	Β	Η	Κ	Λ	Β	Α	Ι
Ο	Γ	Β	Ω	Ν	Μ	Η	Γ	Τ	Κ	Ε	Κ	Τ	Α	Δ	Γ	Υ	Θ	Κ	Λ
Η	Χ	Ο	Φ	Ε	Ν	Η	Ξ	Κ	Ι	Ξ	Λ	Λ	Μ	Η	Ο	Φ	Γ	Ν	Α
Γ	Ξ	Κ	Ο	Β	Ω	Σ	Ε	Φ	Η	Ν	Ι	Τ	Υ	Π	Ω	Γ	Σ	Α	Π
Γ	Χ	Ν	Ν	Α	Θ	Ι	Ο	Π	Ρ	Τ	Υ	Ω	Η	Χ	Ε	Ι	Α	Ν	Μ
Φ	Ε	Κ	Τ	Υ	Π	Ω	Τ	Η	Σ	Γ	Β	Ε	Η	Τ	Υ	Ε	Β	Ζ	Ο
Ε	Ρ	Τ	Υ	Π	Ο	Θ	Ο	Β	Ν	Α	Σ	Χ	Α	Ν	Α	Φ	Κ	Ε	Ν
Μ	Ο	Ν	Α	Β	Ν	Λ	Κ	Ι	Ο	Γ	Η	Θ	Ε	Ρ	Σ	Χ	Ε	Ο	Ψ