

## ΜΑΘΗΜΑ ΠΛΗΡΟΦΟΡΙΚΗΣ

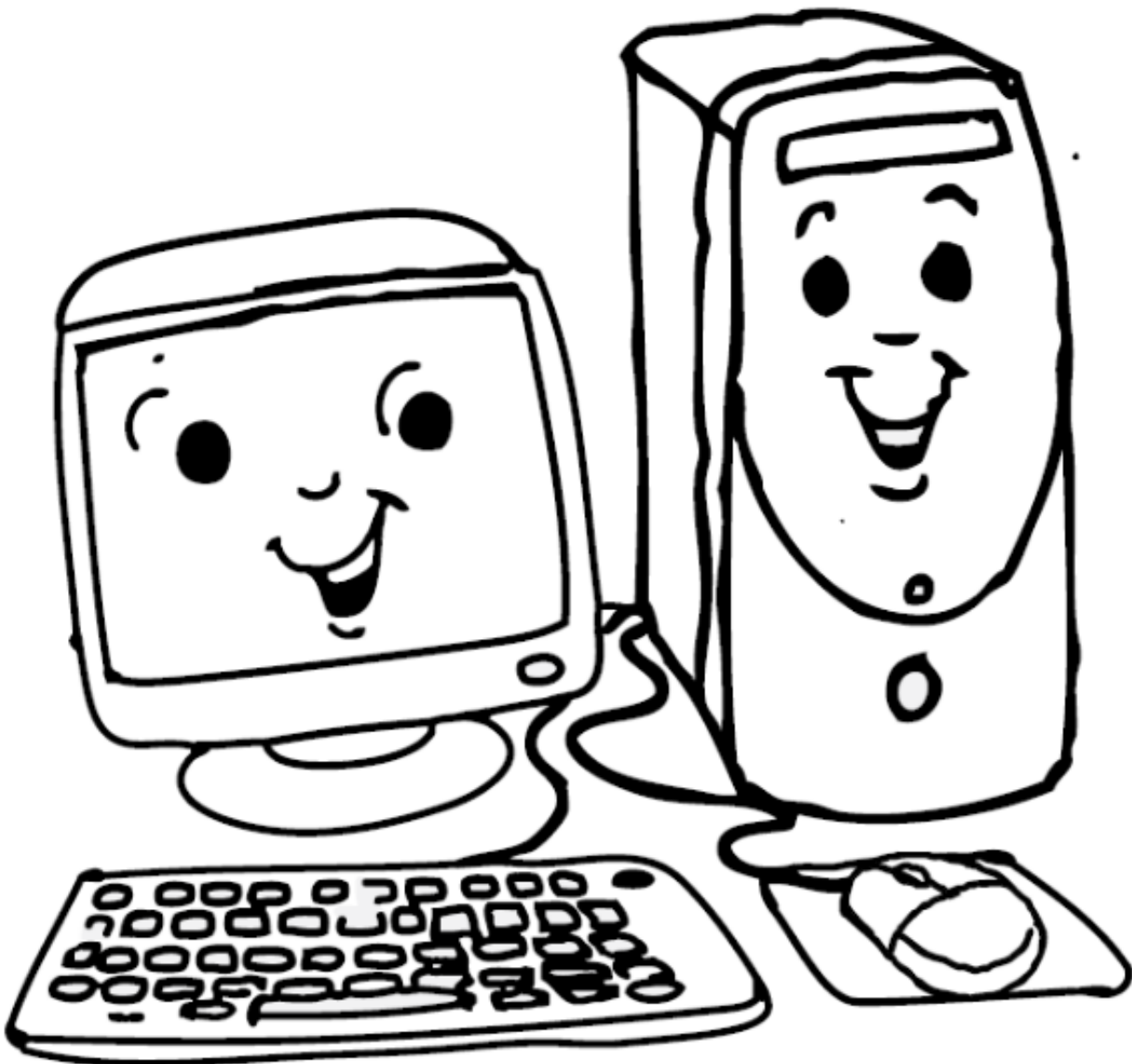
Τάξεις: Α΄ και Β΄

«Τα μέρη του Ηλεκτρονικού Υπολογιστή»

### Δραστηριότητα 1<sup>η</sup>:

Βάψτε σωστά τα μέρη του Ηλεκτρονικού Υπολογιστή:

- Την **Κεντρική Μονάδα (ή τον Πύργο)** με κίτρινο
- Την **Οθόνη** με μπλε
- Το **Πληκτρολόγιο** με πράσινο
- Το **Ποντίκι** με κόκκινο



### Δραστηριότητα 2<sup>η</sup>

Κύκλωσε τις λέξεις που αποτελούν μέρη του υπολογιστή.

Πύργος/κουτί

Πλήκτρο

Αρουραίος

Πίνακας

Γάτα

Εκτυπωτής

Πληκτρολόγιο

Ηχείο

Οθόνη

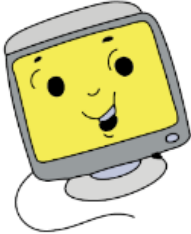
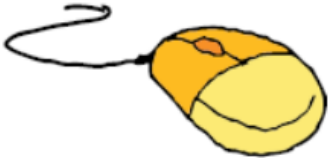
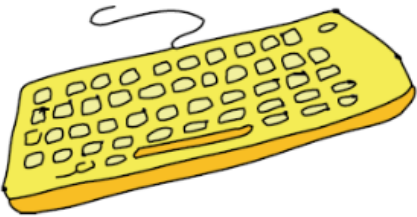

Ακουστικό

Στυλό

Μολύβι

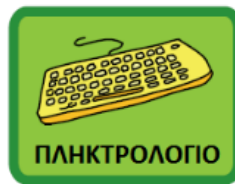
### Δραστηριότητα 3<sup>η</sup>

Συμπλήρωσε το όνομα κάθε τμήματος του υπολογιστή.

	Ο _ _ Ν _
	Π _ _ _ Ι _ _
	Π _ _ _ _ Λ _ _ _ _
	Κ _ _ Ρ _ _ Μ _ _ _ _ ή Π _ _ _ _ Σ

### Δραστηριότητα 4<sup>η</sup>

Ποιος είμαι; Συμπλήρωσε τη σωστή συσκευή στα κενά που ακολουθούνε.



Α. Χρησιμοποίησε με για να δείςας αντικείμενα στην οθόνη. \_\_\_\_\_

Β. Δείχνω φωτογραφίες, παιχνίδια και ταινίες. \_\_\_\_\_

Γ. Χρησιμοποίησε με για να γράψεις. \_\_\_\_\_

Δ. Με χρειάζεσαι για να ακούσεις τραγούδια. \_\_\_\_\_

Ε. Είμαι το μυαλό του υπολογιστή. \_\_\_\_\_

### Δραστηριότητα 5<sup>η</sup>

Βρες τα κρυμμένα τμήματα του υπολογιστή στην παρακάτω εικόνα.

